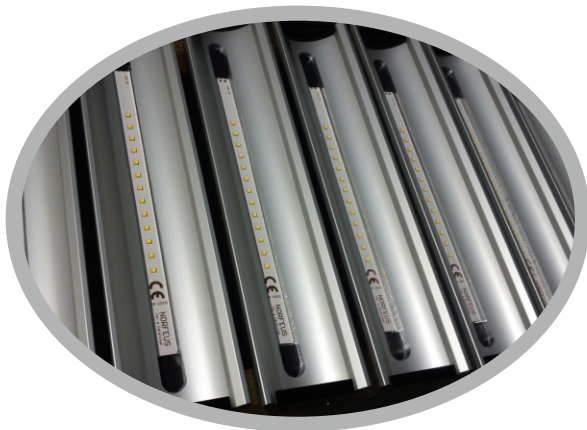


### NIU



### NFS-NIU

Proyector de tipo lineal para aplicación industrial. El anclaje básico es de tipo lira, pudiendo suministrarse, de otros tipos definidos por el cliente. Apto para el sector alimentario dado que el proyector NIU está fabricado en acero inoxidable y aluminio anodizado. Especialmente orientado a la sustitución de pantallas y focos de tubo fluorescente, para la mejora de las prestaciones lumínicas y de fatiga visual. Todas las versiones NIU se suministra con un mínimo de IP20, pudiendo llegar a IP67. Temperaturas de color desde 1750K a 6500K y versiones especiales UV o infrarojos.

### Dimensiones mecánicas

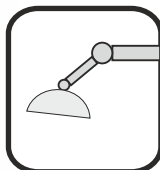
	Ref.	NFS- NIU
	Longitud max.	600mm
	Ancho	80mm
	Grosor max.	90mm
	Peso (600mm)	3,90Kg



Decorativo



Funcional



Técnico

## NFS-NIU

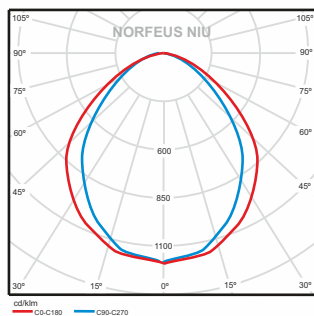
Cuerpo de aluminio extrusionado y anodizado plata con LED driver incorporado para las versiones IP44-20W a IP44-60W. El sistema óptico donde se ubican los dispositivos LED es IP68 para la versión sin óptica y IP66 otras versiones especiales. El número de LEDs y tipos, depende de la aplicación así como de su potencia y sistema óptico.

## Datos técnicos

NFS-NIU

<b>Número de LEDs :</b>	Según modelo desde 3 LED a 300 LEDs low power
<b>Potencia:</b>	15W, 20W, 30W, 48W y 60W
<b>Eficiencia LED a 140mA, Tj 25°C:</b>	144lm/W(4000K) 110lm/W (1750K Rosa)
<b>Eficiencia LED a 140mA, Tj 85°C:</b>	131lm/W 4000K) i 94 lm/W(1750K Rosa)
<b>Temperatura LED Tj a 3h y Ta 25°C:</b>	56°C L70B10 65000h@140mA LED low power o L70B10 100.000h LED high power
<b>Vida útil LED Tj 85°C:</b>	L70B10 50.000h a 100.000h según tipo LED
<b>Temperatura de color LED disponibles:</b>	5000K, 4000K y 3000K
<b>Índice de reproducción cromática (CRI):</b>	Ra85 ambas versiones 4000K i 1750K
<b>Alimentación eléctrica:</b>	120V a 260V AC 50/50Hz
<b>Factor de potencia:</b>	0,95mín. 0,98max.
<b>Distorsión armónica total (THD):</b>	5%mín. 14%max.
<b>Vida útil LED Driver Tc 70°C:</b>	L70B10 50.000h y 100.000h según versión LED
<b>Temperatura de funcionamiento:</b>	Ta -40°C a 55°C
<b>IP grupo óptico:</b>	IP44
<b>IP general:</b>	IP44
<b>IK:</b>	IK9
<b>Clase eléctrica:</b>	Clase II y clase I
<b>Fijación luminaria:</b>	LIRA aluminio o lira acero y acero INOX.
<b>Eficiencia total pantalla a 3h y Ta 25°C:</b>	116lm/W a 4000K y 88lm/W a 1750K

Fotometrías



Otras fotometrías consultar

